

## ～10/25(日) 試合当日進行説明～

### ○会場入り後

#### ①12:00～13:30

試合用グローブの受け取り、競技用具のチェック、当日計量を受けに審判員控室までお越し下さい。

- ・メインカード出場選手にはバケツの貸出、テーピング/バンテージの支給があります。
- ・プレリミナリーファイト出場選手はご自分でご用意下さい。
- ・バンテージは白色の柔らかいガーゼ製の物以外使用できません。
- ・グローブ受け渡しの際に当日計量、競技用具（コスチューム、マウスピース、ファールカップ、サポーター）、手足爪と身体のチェックを行います。選手本人が競技用具持参の上お越しください。

#### ②当日にコロナ抗原検査を行う方は12:00に会場正面入口にお越しください。

13:30～14:15の間に当日の試合前ドクター問診を受けて下さい。

- ・問診は会場内試合場CAGE横のドクター席にて行っています。
- ・問診の際には受け取った問診票に必要事項ご記入の上必ず持参して下さい。

#### ③CAGEチェック時間

- ・プレリミ青コーナー選手 12:20～12:30
- ・メインカード青コーナー選手 12:30～12:40
- ・プレリミ赤コーナー選手 12:40～12:50
- ・メインカード赤コーナー選手 12:50～13:00

上記以外の時間にCAGE内でアップ等は行なえませんのでご注意下さい。

### ○試合前

①所定の場所で審判員がハンドラップのチェック、グローブの封印を行います。

これらの施しは全て競技役員監視の下で行います。

封印に使用するテーピングを持参して下さい。封印後必ず審判員からサインを受けて下さい。

☆バンドラップ・グローブ封印場所 開場 13:00

- ・プレリミナリーファイト第1～第4試合出場選手は 14:30 までに終了して下さい。
- ・プレリミナリーファイト第5～第7試合出場選手は 15:00 までに終了して下さい。
- ・第1試合～第3試合に出場の選手は 15:30 までに終了して下さい。  
(宮澤雄大、井島裕彰、神田T800周一、ジェイク・ムラタ、河村泰博、Ryuki)
- ・第4試合～第6試合に出場の選手は 16:45 までに終了して下さい。  
(滝田J太郎、Ryo、平岡将英、関原翔、近藤有己、小林裕)

・第7試合～第8試合に出場の選手は18：00までに終了して下さい。

(田村一聖、アキラ、田中半蔵、透暉鷹)

・第9試合～第10試合に出場の選手は19：00までに終了して下さい。

(上迫博仁、松本光史、春日井寒天たけし、TSUNE)

※試合進行によっては上記より早い時間にお声がけする場合があります。

## ○試合中

①入場曲が流れたら速やかに入場して下さい。

②審判員前に到着するまでに着衣や靴等は全て脱ぎマウスピースを装着して下さい。

③審判員のワセリン塗布が始まりましたらセコンドの方は選手に触れることができません。ハグや激励はその前に済ませて下さい。また審判員に選手を預けたら速やかにセコンド席へ向かって下さい。

④バナー等は紐をつけてぶら下げるもしくは金網の裏からご提示下さい。金網に登る行為は禁止です。

⑤試合インターバル中にCAGE内に入れるセコンドは1名です。

⑥試合インターバル中にカットマンが自動的にワセリンを塗布するのは裂傷が認められた場合のみです。ワセリンの塗布を希望する場合は都度カットマンに申し出て下さい。

⑦水をまくなどの試合場を濡らす行為は一切禁止です。

⑧セコンドが試合放棄を示す場合は各コーナーに用意されたコーナー色のバスタオルをCAGE内に投げ入れるか、そばにいる審判員に試合放棄の意思を伝えて下さい。

⑨個人でのマイクアピールはできません。対象となった試合のみインタビュアーがCAGE内に入りインタビュー形式でのマイクを行います。

## ○試合終了後

①ハンドラップ・グローブ封印場所にグローブ(メインカード出場選手はバケツも)の返却に速やかにお越し下さい。

・グローブについてのテーピングは剥がして下さい。

・バケツは洗浄後水気を拭いて返却して下さい。

・控室に置いておく等、紛失の可能性がある行為はおやめ下さい。

その他

・試合を終了した選手・セコンドは速やかにご退館いただくようお願い致します。

・出場選手は必ず保険証を持参して下さい。

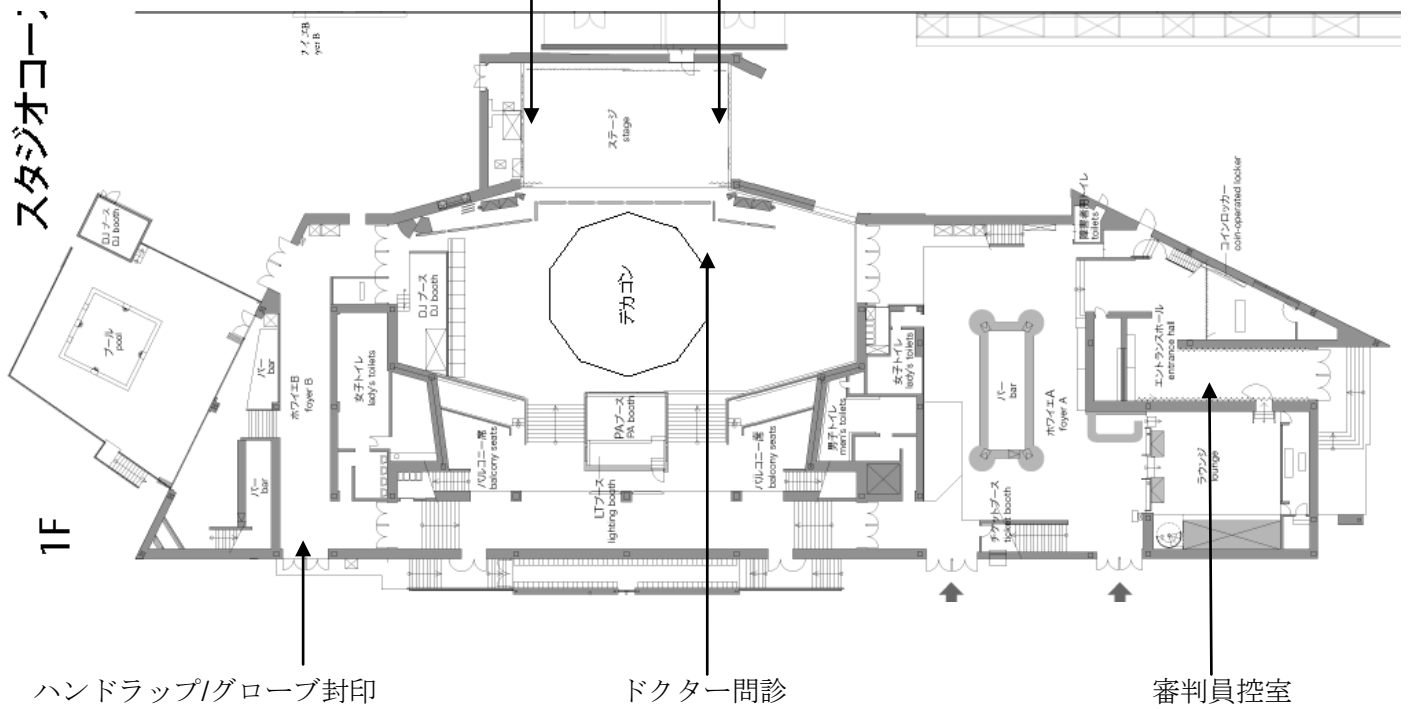
・来場時にパスバンドを受け取り装着した状態で会場内を移動して下さい。

・審判員が塗布するワセリン以外の塗布物は一切禁止です。整髪料も含まれます。

・試合中選手に与えることできる飲料は水のみです。

・メインカード出場の勝者には副賞がありますので関係者受付でお受け取り下さい。

- ・出場選手、セコンドは試合観戦する場合会場後ろのスペースでお願いします。観客席に座るのは厳禁です。
- ・リングサイドに付くセコンドはチームで統一のユニフォーム(上のみでも可。T シャツ、ジャージ等)を着用して下さい。私服や統一性の無い衣類でセコンドに付くのは厳禁です。またサンダル履きも厳禁とさせていただきます。
- ・駐車場のご用意はありません近隣の有料駐車場をご利用下さい。また路上駐車、違法駐車は絶対におやめ下さい。



PF 赤試合前待機場所

PF 青試合前待機場所

スタジオコーナ

1F

ハンドラップ/グローブ封印

ドクター問診

審判員控室

## ～試合ルールについて～ (ルールブックより抜粋)

※出場選手は全てのルールを把握した状態で試合に臨んで下さい。

パンクラス HP→menu→公式ルール→2020年改訂版

<https://www.pancrase.co.jp/data/rules/20200308.pdf>

### 第5条 任意で着用できる競技用具

#### ① バンデージおよびテーピング

- i) 競技者は、手にバンデージやテーピングを巻く場合、拳の前面部（ナックルパート）および拳骨部分にテーピングを使用してはならない。ただし、指と指の間に細く切ったテープを通すことは認められる。
- ii) バンデージやテーピングの内部に芯、紙縊り、その他の異物を巻き込んではいならない。
- iii) 拳に装着した状態で拳骨の形が確認できない厚さに巻いてはならない。
- iv) ハンドラップ以外の身体部へのテーピングは膝、足首のみ認められる。ただし審判員により競技に支障がないと認められその上からニーサポーター、アングルサポーターを着用しそれにより表に出ない範囲内とする。

※足首、膝以外の身体部へのテーピングは以下の条件で認める場合がある。

- ①恒久的な怪我を負っていて毎試合テーピングの施しが必要な箇所ですら契約書提出時に診断書を提出しパンクラスオフィシャルドクターが認めた場合。

- v) バンデージやテーピングはグローブの手首から出てはならない。

### 第19条(2) グラウンドポジション

足の裏以外の体の部位(指を除く)が床に着いたポジション

(グラウンドポジションであるためには、手の掌/手首/拳、またはその他のからだの部位が床に着いていなければならない)。

【参考1】グラウンドポジションになる場合

- i) どちらか一方でも膝が床に着いている。
- ii) 背中や尻が床に着いている。
- iii) どちらか一方でも肘が床に着いている。
- iv) 両足とどちらか一方でも手の掌/手首/拳が床に着いている。

【参考2】グラウンドポジションにならない場合

- i) 両足と片手の指先が床に着いている。
- ii) 両足と両手の指先が床に着いている。

(掌/手首/拳まで接地しなければグラウンドポジションとは見なされない)。

### 第20条 反則

- (10) 肘の先端を下に打ち落とす行為 (肘を縦に振り下ろす打撃攻撃)
- (13) 広げた指を相手の顔や目に向ける行為
- (15) グラウンドポジションの相手の頭部への蹴り
- (16) グラウンドポジションの相手の頭部への膝打撃
- (17) グラウンドポジションの相手への踏みつけ
- (28) 相手の頭や首をキャンバスに突き刺す (いわゆるスパイク)